

ニュース・リリース

お得意先各位

2021年12月15日
株式会社瑞光メディカル

～必要な大きさに切って簡単に貼れる！抗ウイルス・抗菌フィルム～

『Coversafe™(カバーセーフ)』のカットタイプを12月21日より新発売

株式会社瑞光の100%子会社である株式会社瑞光メディカル(本社:大阪府摂津市、代表取締役社長:和田 晃司)は、海外 25 カ国以上で販売実績のある粘着性の抗ウイルス・抗菌フィルム(商品名『Coversafe™(カバーセーフ)※』)のカットタイプ(110×210mm 2枚入)を12月21日より新発売いたします。

株式会社瑞光メディカルでは2021年5月末より、『Coversafe™(カバーセーフ)』のロールタイプ(TYPE-01)を主に業務用やプロユースとして販売しておりますが、飲食店や販売店の店舗、企業オフィス、病院施設、学校等々において当該商品を貼付施工しご活用いただくことで、面倒な清拭作業や消毒作業などの感染対策作業の省力化、並びに同費用のコストダウンに大きく貢献できるとして、大変ご好評を頂いております。

一方、ご家庭内においても、『Coversafe™(カバーセーフ)』を貼付施工し感染対策を行いたいとのご要望があり、ドアノブやスイッチ類などご家庭内の備品に貼りやすいサイズや、お求めしやすい価格帯の同商品の商品化のご要望を多数頂戴しておりました。そこで今回、抗ウイルス・抗菌フィルム(『Coversafe™(カバーセーフ)』)のラインナップに一般のご家庭でもお求めしやすいカットタイプを加え新発売する運びとなりました。

当該カットタイプは、ドラッグストアやホームセンター等の店舗での小売販売はもちろん、インターネット販売等も想定しており、抗ウイルス・抗菌フィルム(『Coversafe™(カバーセーフ)』)を、従来の飲食店や販売店の店舗、企業オフィスだけに留まらず、ご家庭まで広くユーザー様にご提案することで、感染対策や衛生対策に幅広く貢献して参ります。

※Coversafe™(カバーセーフ)とは

Coversafe™(カバーセーフ)は、優れた抗ウイルス&抗菌の特性を持つ粘着性フィルムです。テーブルやカウンターはもちろん、手すりやドアノブのような曲面部など、あらゆる場所に簡単に貼り付けることができます。フィルム表面に付着したウイルスや細菌を除去し、人体を微生物の汚染による感染リスクから保護します。

<参考>

ニュース・リリース カバーセーフ(ロールタイプ)の取扱いを開始(2021年5月21日)

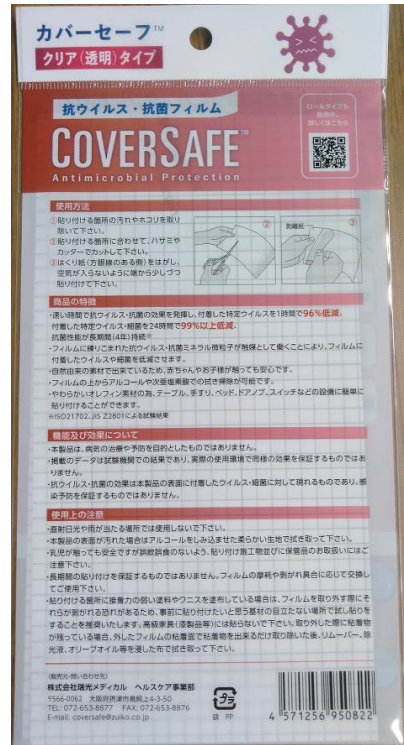
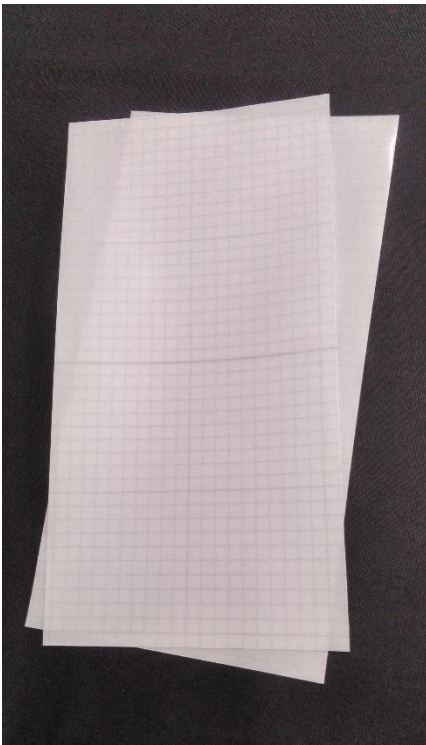
<https://prtimes.jp/main/html/rd/p/000000004.000079936.html>

◆商品詳細

[Coversafe™(カバーセーフ) カットタイプとは]

- ・業務用やプロユースとして販売している『Coversafe™(カバーセーフ)』を、ご家庭のドアノブやスイッチにもカットして貼りやすいサイズ (110×210mm 2枚入)に仕立てました。
- ・裏面に方眼線がついているため、ハサミで簡単に自由な形状やサイズにカットできます。
- ・一般のお客様にもお求めしやすい価格帯 (オープン価格)に設定しています。

[商品・パッケージ写真]



カットタイプ(110×210mm 2枚入)

表面

裏面

[商品仕様]

商品名	タイプ	サイズ	入数	JANコード
Coversafe™ (カバーセーフ)	カットタイプ CS1121	110mm×210mm	2枚	4571256950822

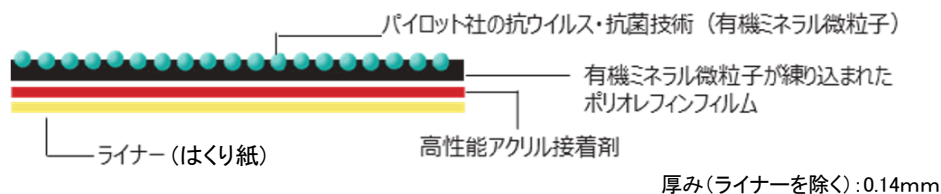
[Coversafe™(カバーセーフ)の機能※※]

- ・フィルム表面の特定ウイルス・細菌を **99%以上減少(接触 24 時間後)**、フィルム表面の特定ウイルス(エンベロープあり)を **96%減少(接触 1 時間後)**、抗菌性能が長期間(4年間)持続
- ・フィルムに練りこまれた抗ウイルス・抗菌ミネラル微粒子が触媒として働くことにより、フィルムに付着したウイルスや細菌を低減させます。
- ・自然由来の素材で出来ているため、赤ちゃんやお子様も触っても安心です。
- ・アルコールや次亜塩素酸での拭き掃除が可能です。
- ・やわらかいオレフィン素材の為、テーブル、手すり、ベッド、ドアノブ、スイッチなどの設備に簡単に貼り付けることができます。

※※機能及び効果について

- ・本製品は、病気の治療や予防を目的としたものではありません。
- ・掲載のデータは試験機関での結果であり、実際の使用環境で同様の効果を保証するものではありません。
- ・抗ウイルス・抗菌の効果は本製品の表面に付着したウイルス・細菌に対して現れるものであり、感染予防を保証するものではありません。

〔Coversafe™(カバーセーフ)の構造〕

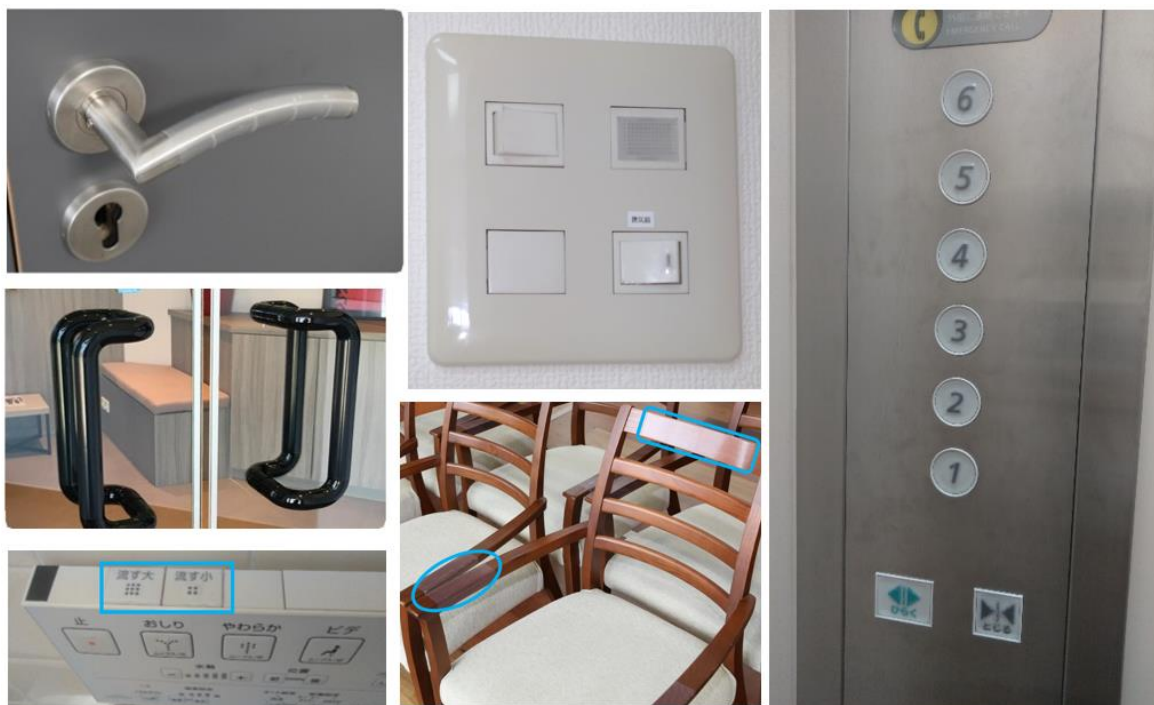


Coversafe™(カバーセーフ)は、付着したウイルス V2(エンベロープあり)*を含む、微生物の増殖を防ぎます。また、一般的な感染症の起炎菌に対しても抗菌・抗ウイルスの働きがあります。これらは、独立認定研究所により、JISZ2801、ISO 22196、ISO 21702 基準に従って試験されました。

*薬機法の関係上、特定のウイルス名が表記できないため「ウイルス V2」と記載しています。

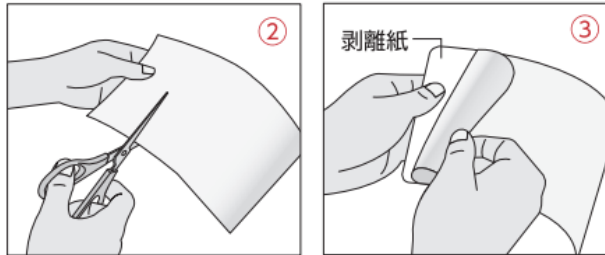
〔使用用途〕

ドアノブ、取手、スイッチ(照明、エレベーター等)、トイレの流し部分、イス等の他、手すりやテーブル、育児・介護用品等、皆が触れるあらゆる場所に貼ることができます。



◆使用方法

- ① 貼り付ける箇所の汚れやホコリを取り除いて下さい。
- ② 貼り付ける箇所に合わせて、ハサミやカッターでカットして下さい。
- ③ はくり紙(方眼線のある側)をはがし、空気が入らないように端から少しずつ貼り付けて下さい。



<使用上の注意>

- ・直射日光や雨が当たる場所では使用しないで下さい。
- ・本製品の表面が汚れた場合はアルコールをしみ込ませた柔らかい生地で拭き取って下さい。
- ・乳児が触っても安全ですが誤飲誤食のないよう、貼り付け施工物並びに保管品のお取扱いにはご注意ください。
- ・長期間の貼り付けを保証するものではありません。フィルムの摩耗や剥がれ具合に応じて交換してご使用下さい。
- ・貼り付ける箇所に接着力の弱い塗料やワニス塗布している場合は、フィルムを取り外す際にそれらが剥がれる恐れがあるため、事前に貼り付けたいと思う基材の目立たない場所で試し貼りをすることを推奨いたします。高級家具(漆製品等)には貼らないで下さい。取り外した際に粘着物が残っている場合、外したフィルムの粘着面で粘着物を出来るだけ取り除いた後、リムーバー、除光液、オリーブオイル等を浸した布で拭き取って下さい。

◆輸入元 株式会社ペトラ

販売元 株式会社瑞光メディカル

【『Coversafe™』公式オンライン・ショップ】

<https://coversafe.official.ec/>

【ニュース・リリースに関するお問合せ】

株式会社瑞光メディカル ヘルスケア事業部

メールアドレス: coversafe@zuiko.co.jp

TEL: 072-653-8877 FAX: 072-653-8876